

Presseinformation

WEFRA LIFE investiert in MediCade:

Neue digitale Plattform für die medizinische Cannabis-Therapie in Deutschland

- MediCade ist ein transformatives Ökosystem zur Förderung des Healthcare Experience Designs in Deutschland.
- Gemeinsam mit Partnern steht die Healthcare-Kommunikationsagentur WEFRA LIFE als Investor und Ideengeber hinter MediCade und möchte damit eine zentrale Anlaufstelle für Akteure im medizinischen Cannabis-Markt sein.
- Der erste technologische Partner im Ökosystem von MediCade ist die israelische Firma Sadé Biotech.

Neu-Isenburg, 24.01.2023: „Wir wollten etwas Neues schaffen, das den medizinischen Cannabis-Markt ganzheitlich umfasst und alle Akteure mit einbezieht“, beschreibt Fabian Moritz, einer der Gründer von MediCade, die Vision im Jahr 2019. Gemeinsam mit professionellen Venture Buildern und Experten aus dem WEFRA LIFE INNOVATION HUB ist daraus [MediCade](#) entstanden und hat sich in den letzten Jahren stark weiterentwickelt. Bei MediCade handelt es sich um ein disruptives Ökosystem, das mithilfe von Healthcare Experience Design die optimale Cannabis-Therapie für Patient*innen in Deutschland ermöglicht. Die Firma Sadé Biotech wurde als exklusiver Partner für den deutschen Markt gewonnen. Mit ihrer technologischen Lösung [ASAYA™](#) hat sie sich bereits erfolgreich in Israel etabliert. MediCade wird über die Plattform eine personalisierte Behandlung für Patient*innen ermöglichen, die von den Ärzt*innen leicht überwacht werden kann und die von ständig aktualisierten Therapiedaten vieler weiterer Nutzer gestützt wird.

MediCade verfolgt einen evidenzbasierten Ansatz auf Grundlage von KI

Das Ökosystem bietet eine Go-to-Plattform mit dem Anspruch, für alle Stakeholder wichtige und richtige Informationen zum Thema medizinisches Cannabis anzubieten. MediCade ist datenbasiert und nutzt künstliche Intelligenz (KI). Das macht es einzigartig in diesem Umfeld und zum „Goldstandard“ für den Umgang mit medizinischem Cannabis.

MediCade verfolgt einen „evidenzbasierten Ansatz“ zur Steigerung der Sicherheit im Umgang mit medizinischem Cannabis. Für die Validierung der Informationen hat WEFRA LIFE einen medizinischen Beirat unter der Leitung von Prof. Dr. med. Volker Limmroth

gegründet. Dieses unabhängige Gremium besteht aus zehn international anerkannten Fachärzten, die MediCade professionell unterstützen.

Wertschöpfung innerhalb des Ökosystems für alle Stakeholder

„Bei MediCade profitieren zukünftig alle Stakeholder/Akteure der Wertschöpfungskette: Patient*innen, Ärzt*innen, Apotheken, Pharma- und Gesundheitsunternehmen, medizinische Großhandelsunternehmen, Krankenversicherungen sowie Forschende und Regulierungsbehörden“, sagt Matthias Haack, CEO der WEFRA LIFE und Gründer von MediCade. „Ein wichtiger Schritt ist derzeit die Adaption von ASAYA™ von Sadé Biotech für den deutschen Markt. Weitere Partner werden folgen.“

Ergänzend fügt Fabian Moritz hinzu: „MediCade ist ein transformatives Ökosystem für ambitionierte Investoren im Gesundheitswesen der nächsten Generation. Es wird eine grundlegende Rolle bei der Orchestrierung von Gesundheitserfahrungen der nächsten Generation spielen, beginnend mit medizinischem Cannabis. Patientinnen und Patienten stehen hier im Mittelpunkt und Vertrauen in die Therapie ist die Währung.“

Interessierte Ärzt*innen, Apotheken, Partnerunternehmen aus Pharma und Gesundheit sowie Gründer und Investoren können sich unter www.medicade.health informieren oder über info@medicade.health direkt in Kontakt treten.

(3.490 Z. m. LZ)

Bildmaterial

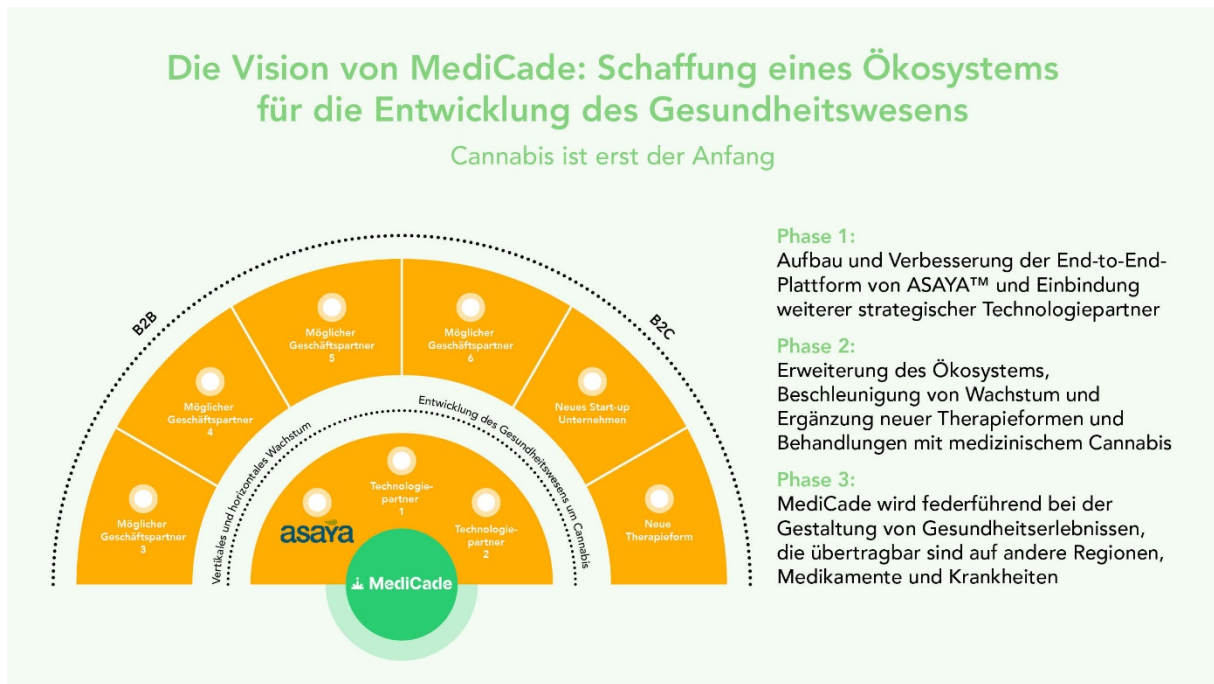


Abbildung 1: MediCade ist ein transformatives Ökosystem für ambitionierte Investoren im Gesundheitswesen.

Medienkontakt:

Matthias Haack
Geschäftsführender Gesellschafter
WEFRA LIFE INNOVATION HUB GmbH
Tel. +49 (0)69 695008-62
mh@wefra.life

K. Niklas Kurz
Geschäftsführung
WEFRA LIFE INNOVATION HUB GmbH
Tel. +49 (0)69 695008-12
knk@wefra.life
Mitteldicker Weg 1 – WEFRA Haus
63263 Neu-Isenburg – OT Zeppelinheim
www.wefra.life

Über die WEFRA LIFE GROUP

Wir sind die Gesundheitsmacher – das ist die Philosophie von WEFRA LIFE. Rund 165 Kommunikationsspezialisten in den Tochtergesellschaften WEFRA LIFE MEDIA, WEFRA LIFE MEDIAPLUS, WEFRA LIFE MEDIAPLUS 2, WEFRA LIFE INTERNATIONAL, WEFRA LIFE SOLUTIONS, WEFRA LIFE VENTURES und der Digitalstrategieberatung ratyonal gestalten den Gesundheitsmarkt aktiv. Integriert und agil schaffen sie kundenzentrierte maßgeschneiderte Data- und Insight-basierte Lösungen für zunehmend komplexere Herausforderungen. Innovatives Herzstück für die visionären Services, Produktideen und Plattformen ist der WEFRA LIFE INNOVATION HUB.